

Характеристики (Източник: Amundi Group)

Creation date : 2020-10-16
Classification AMF : -
Index Reference :
 100% NYSE ARCA GOLD MINERS INDEX
Currency : Американски долар
Въздействие върху резултата : C : Capitalization
КОД ISIN : LU1989766289
Minimum recommended investment horizon :
 5 Години

Показател На Риска (Източник: Fund Admin)



По-нисък риск

По-висок риск

⚠ Показателят на риска се основава на допускането, че държите продукта за 5 Години. Обобщаващият показател за риска информира за равнището на риск при този продукт в сравнение с другите продукти. Той показва вероятността от парична загуба при този продукт в резултат на пазарната динамика или защото няма да сме в състояние да ви платим.

ключови фигури (Източник: Amundi Group)

Цена на дял : 228,54 (Американски долар)
Вид Актив : 2 380,99 (милиони Американски долар)
Last coupon : -

Ключови хора (Източник: Amundi Group)

Management company : CPR ASSET MANAGEMENT

Функциониране и плащане (Източник: Amundi Group)

Frequency of NAV calculation : Ежедневно
Minimum initial subscription :
 1 десетхилядна част/и на акция/и
Minimum subsequent subscription :
 1 десетхилядна част/и на акция/и
Комисионна за покупка (максимум) : 5,00%
Такса за обратно изкупуване : 0,00%
Такси за управление и други административни или оперативни разходи :
 2,06%
Комисионна допълнителна : Да

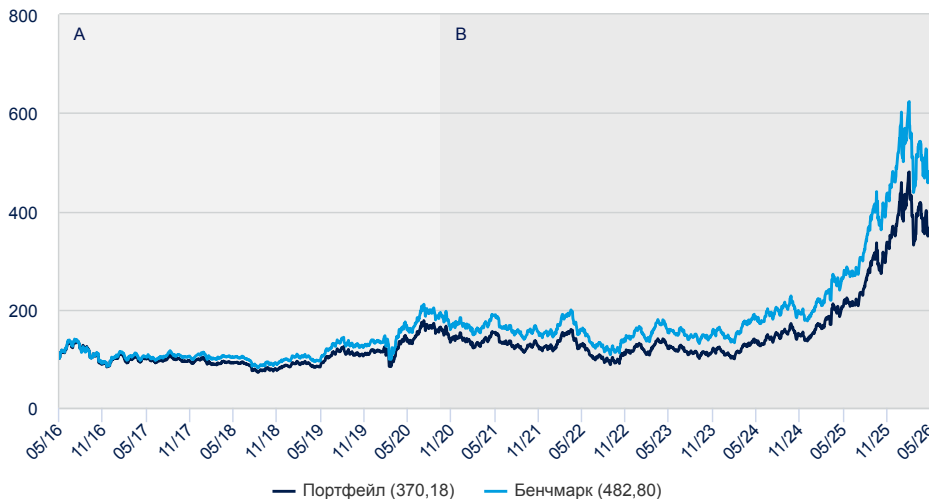
Всички детайли са налични в юридическата документация

ИНВЕСТИЦИОННА СТРАТЕГИЯ (Източник: Amundi Group)

Целта на Подразделението е да бъде надминат (след приложими такси) индексът NYSE Arca Gold Miners в дългосрочен план (минимум 5 години) чрез инвестиране в международни ценни книжа, които са свързани основно с добив на злато или други ценни благородни метали и минерали, или други подобни миннодобивни дейности.

Анализ на рентабилността (Източник: Fund Admin)

Изменение на ефективността (база 100) (Източник: Fund Admin)



A : Simulation based on the performance from inception to Oct 15, 2020 of AF - CPR Global Gold Mines - AU (C) absorbed by CPR Invest - Global Gold Mines - A USD - Acc on Oct 16, 2020. CPR Invest - Global Gold Mines - A USD - Acc has adopted a fee structure with the same total ongoing charges than those of AF - CPR Global Gold Mines - AU (C) estimated at the merger date Oct 16, 2020.

B : Изпълнение на CPR Invest - Global Gold Mines - A USD - Acc от датата на стартирането му.

нетна рентабилност (Източник: Fund Admin) ¹

От	1 година 2025-05-30	3 години 2023-05-31	5 години 2021-05-28	10 години 2016-05-31	От 1988-06-13
Портфейл	79,13%	44,74%	19,34%	13,76%	4,20%
Бенчмарк	82,29%	46,21%	20,77%	16,87%	-
Разлика	-3,15%	-1,46%	-1,43%	-3,11%	-

¹ Годишни данни

Годишни показатели (Източник: Fund Admin) ²

	2025	2024	2023	2022	2021	2020	2019	2018	2017	2016
Портфейл	157,65%	13,70%	4,95%	-9,64%	-10,99%	20,50%	38,27%	-12,70%	5,33%	42,46%
Бенчмарк	159,06%	11,09%	11,18%	-8,09%	-8,85%	24,09%	40,62%	-8,21%	12,78%	60,72%
Разлика	-1,42%	2,61%	-6,24%	-1,55%	-2,14%	-3,59%	-2,35%	-4,48%	-7,46%	-18,26%

² Ефективността варира във времето и не е надеждна индикация за бъдещи резултати. Инвестициите са обект на колебания на пазара и могат да придобият или загубят стойност.

АНАЛИЗ НА РИСКА (Източник: Fund Admin)

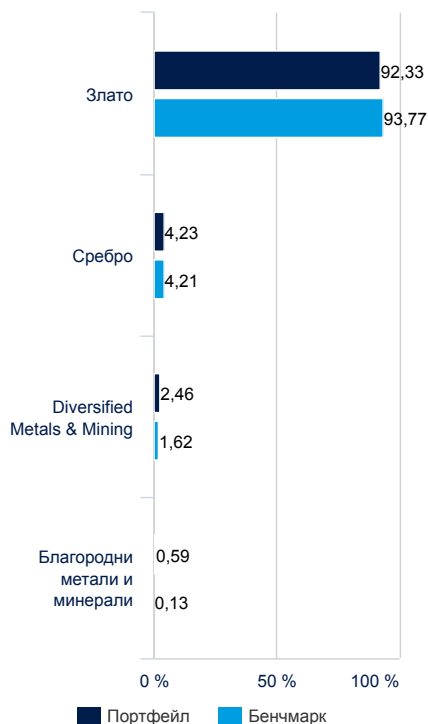
	1 година	3 години	5 години	От създаването
Волатилност на портфейла	48,66%	37,31%	37,74%	33,87%
Волатилност на бенчмарка	46,52%	36,26%	37,15%	-

Нестабилността е статистически показател, който измерва променливостта на даден актив около средната му стойност. Данните са годишни.

Преди да се абонираме, моля направете справка с документа за информация за ключови инвеститори (КИИД)

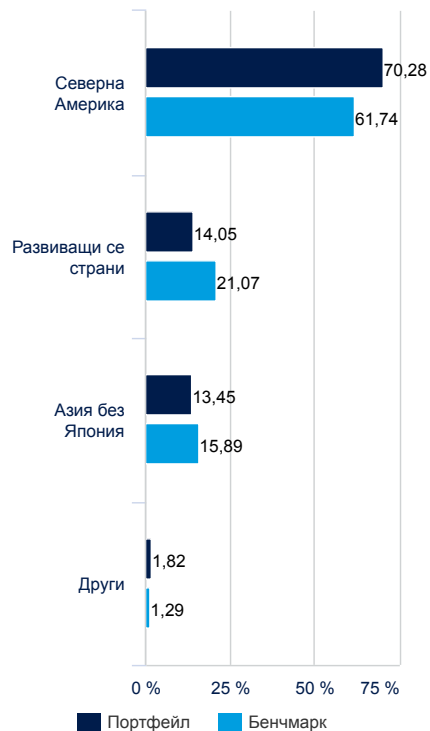
Разбивка на портфейла (Източник: Amundi Group)

РАЗБИВКА ПО СЕКТОРИ (Източник: Amundi Group)



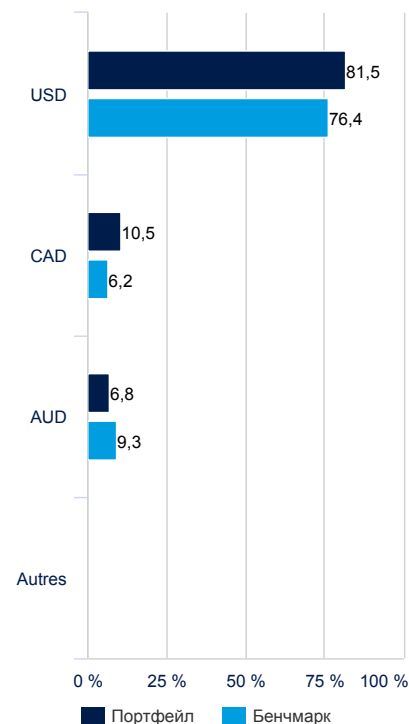
% от активите

ГЕОГРАФСКА РАЗБИВКА (Източник: Amundi Group)



Портфейл Бенчмарк

РАЗБИВКА ПО ВАЛУТА (Източник: Amundi Group) **



Портфейл Бенчмарк

** Като процент от активите - включително хеджиране на валута

СЪОТНОШЕНИЯ НА АНАЛИЗА (Източник: Amundi Group)

	Ratio PMS (Portfolio Value) - formatted	Ratio PMS (Bench Value) - formatted
Average market Cap (Mds EUR)	27,81	40,79
% Mid Cap + Small Cap	86,30	100,00
% Big Cap	13,70	0,00
Per 12 Month forward	11,87	10,40
Price to Book	3,16	3,07
Price to Cash Flow	10,12	9,83
Dividend Yield	1,21	1,46
Annualized EPS Growth (n/n+2)	11,66	9,34
Annualized Revenue Growth (n/n+2)	38,33	7,68

Номер на емитента	63
ликвидност	0,32%

Основни точки в портфолиото (Източник: Amundi Group) *

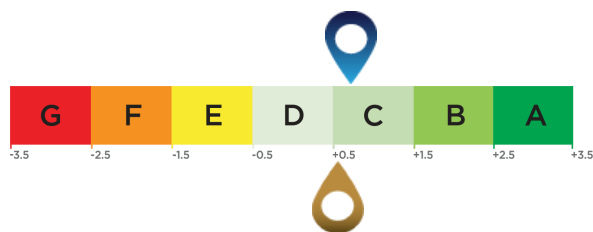
	Сектор	тегло	Спред / Индекс
AGNICO EAG MINES-USD	Материали	7,63%	-2,71%
NEWMONT CORP USD	Материали	5,96%	-6,46%
FRANCO NEVADA CORP (USA)	Материали	5,32%	0,58%
ANGLOGOLD ASHANTI PLC NYSE	Материали	4,85%	-0,36%
WHEATON PRECIOUS METALS CORP	Материали	4,77%	-1,44%
KINROSS GOLD CORP US	Материали	4,20%	0,39%
BARRICK MINING CORP	Материали	4,20%	-2,63%
PAN AMER SILVER USD	Материали	3,55%	1,25%
GOLD FIELDS LTD-US-ADR	Материали	3,45%	-0,75%
ALAMOS GOLD INC NEW CL A (USA)	Материали	2,92%	1,00%

* С изключение на взаимните фондове

Среден ECU рейтинг (източник : Amundi)

ESG Рейтинг

Съвкупност от ECU инвестиции: NYSE Arca Gold Miners



Investment Portfolio Score: 0,70

Съвкупност от ECU инвестиции – резултат¹ :: 0,54

ECU покритие *

	Портфолио	Бенчмарк
% от портфейла с ECU рейтинг ²	88,61%	96,55%
% от портфейла, който може да се възползва от ECU рейтинг ³	99,53%	99,82%

* Disclaimer BiB Couverture ESG

ESG Terminology

ESG Критерии

Критериите са извънфинансови критерии, използвани за оценка на екологичните, социалните и управленските практики на компании, щати или местни власти:

„E“ за околната среда (нива на потребление на енергия и газ, управление на водата и отпадъците и др.).

„S“ за социално / общество (защитане на правата на човека, здравето и безопасността на работното място и т.н.).

„G“ за управление (независимост на борда на директорите, зачитане на правата на акционерите и т.н.)

ESG Рейтинг

ESG оценка на емитента: всеки емитент се оценява въз основа на ESG критерии и получава количествена оценка, скалата за която се основава на средната стойност за сектора. Полученият резултат се оценява по скала от A (най-високото ниво) до G (най-ниското). Методологията на Amundi дава възможност за изчерпателен анализ, стандартизиран и систематичен на емитентите за всички области на инвестиции и на категориите активи (акции, облигации и т.н.).

ESG оценка на съвкупността от инвестиции и портфолиото: портфолиото и съвкупността от инвестиции получават ESG резултат и ESG оценка (от A до G). ESG резултатът съответства на средната претеглена стойност на резултатите на емитентите, изчислена в зависимост от относителното претегляне в съвкупността от инвестиции или в портфолиото, без ликвидни активи и неоченени емитенти.

Интегриране на ESG на Amundi

Освен че са съобразени с Политиката за отговорни инвестиции на Amundi⁴, портфейлите за интегриране на ESG на Amundi вървят с конкретна цел за ефективност по отношение на ESG, а именно количествен резултат на съответния пазарен портфейл по критериите на ESG над средното за съответната му категория.

¹ Референтната стойност за пазарния портфейл се определя или от референтния показател на фонда, или от индекс, който е представителен за пазарния портфейл, свързан с ESG.

² Дял на ценните книжа с показател по Amundi ESG в целия портфейл (тегловен коефициент)

³ Процент ценни книжа, за които е приложима методология за рейтинг ESG от общия портфейл (измерен в тежест).

⁴ Актуалната версия на документа е достъпна на следния адрес <https://www.amundi.com/int/ESG>.

Ниво на устойчивост



Равнището на устойчивост представлява показател, разработен от Morningstar с цел независимо измерване на равнището на отговорност, поемана от даден фонд, на основата на стойностите в портфейла. Показателят приема стойности от много нисък резултат (едно кълбо) до много висок резултат (пет кълба).

Източник: Morningstar © Равнище на устойчивост на базата на анализи на риска за ESG, предоставени от Sustainalytics, използвани за изчисляването на равнището на устойчивост на Morningstar. © 2026 Morningstar. Всички права запазени. Посочената тук информация: (1) е собственост на Morningstar и/или доставчиците на съдържание на Morningstar; (2) не може да бъде възпроизвеждана или разпространявана; и (3) не е гарантирано точна, пълна или навременно предоставена. Нито Morningstar, нито доставчиците на съдържание на Morningstar носят отговорност за евентуалните вреди или загуби, възникнали в резултат от ползването на тази информация. Добрите резултати в миналото не представляват гаранция за бъдещи такива. За повече информация относно оценката на Morningstar (Morningstar Rating), моля, посетете следния уебсайт www.morningstar.com.